



GENOOTSCHAP FLEVO

Verslag van het symposium

Floriade, de werkplaats



26 februari 2015

Provinciehuis, Lelystad

Inhoud

Kort verslag van het symposium

door **Andries Greiner**, voorzitter van Genootschap Flevo en dagvoorzitter

Floriade 2012. Topevenement in een topregio

[powerpointpresentatie]

door **Peter Fleuren**, algemeen directeur NLW Groep, oud-wethouder van de gemeente Peel en Maas en bestuurslid van Greenpark Venlo

'The making of the living lab', Floriade 2022

[powerpointpresentatie]

door **Jan-Nico Appelman**, gedeputeerde van de provincie Flevoland voor o.a. economische zaken, financiën en de coördinatie Floriade

Medicinale Cannabis op weg naar Pijn Medicijn – In Flevoland,

[powerpointpresentatie]

door **Pieter André de la Porte**, directeur van o.a. Spirocan B.V.

Opmerking:

In het verslag zijn de filmpjes die in de powerpointpresentaties waren verwerkt weggelaten.

Symposiumorganisatie:

In samenwerking met:



GENOOTSCHAP FLEVO



PROVINCIE FLEVOLAND

*Afbeelding voorkant ontleend aan de website:
www.lichtstudiolx.nl.*

Kort verslag van het symposium

De voorzitter van Genootschap Flevo, Andries Greiner, verwelkomde bijna honderd deelnemers en merkte op dat de eerste spreker, Peter Fleuren, de titel van zijn bijdrage had gewijzigd in: 'Floriade 2012, topevenement in een topregio'. Fleuren gaf aan dat het doel van de Floriade in Venlo was een kennislandschap te creëren. Het ging daarbij om de inrichting van een gebied van 5400 ha. Het bedrijfsleven betoont zich tevreden met de resultaten: 55 interessante contacten, 10-15 miljoen euro aan investeringen met een rendement van 100-150 miljoen. Daarbij komen nog 200 miljoen aan investering in de infrastructuur (A74) en een social return van 1,4 miljoen aan bespaarde uitkeringen met voor 60 procent van de betrokkenen blijvende banen. Onder de streep kwam de organisatie 5 miljoen euro te kort, maar daar staat een zeer hoge bate tegenover: een aantrekkelijk businesspark met een inspirerende werkomgeving en een hoge 'quality of life', bijvoorbeeld tot uitdrukking komend in een campusontwikkeling. De lessen van Venlo zijn: doe aan verwachtingenmanagement, communiceer onder voorbehoud (voorzichtig met toezeggingen), blijf op korte afstand van de risicodragers ('geef je portemonnee niet af') en ga niet uit van ambtelijke deskundigheid.

Gedeputeerde Jan-Nico Appelman wijst erop dat Flevoland het meest productieve landbouwgebied van West-Europa is. De vraag van de toekomst is: hoe voeden we 9 miljard mensen in 2050? Het antwoord wordt gegeven in de studie van de WRR 'Naar een lerende economie'. De crux is het beschikbaar maken van kennis. Gelukkig beschikken we in Flevoland over compleet agrarisch onderwijs dat als kenniscentrum belangrijke diensten kan bewijzen. Essentieel is het organiseren van ontmoetingen, bij voorkeur cross-sectoraal, bijvoorbeeld van de agrarische sector met water, chemie, logistiek e.a. Een mooi voorbeeld is 'smart farming' met hulp van het Nationaal Lucht- en Ruimtevaartlaboratorium of de distributie van verse vis over de hele wereld. Op de Floriade 2022 komt een innovatiewerkplaats voor het faciliteren van demonstraties en experimenten, om te 'broeden' en te ontmoeten. Voor de fysieke vormgeving van de werkplaats zijn al architecten actief. Ook de Aeresgroep (agrarisch onderwijs) is betrokken.

Pieter André de la Porte vertelt als voorbeeld van innovatie over de inzet van medicinale cannabis voor mensen met chronische zenuwpijn. Het heeft zeventig bestanddelen en is in Nederland sinds 2003 in ontwikkeling. De toediening gaat via een 'pufje'. Het bedrijf

zal zich vermoedelijk vestigen in Almere, de teelt zal bij Zeewolde plaatsvinden en een stichting kennisontwikkeling organische medicijnen is ontwikkeling.

In de vragenronde was aandacht voor het financiële aspect van de Floriade dominant. In algemene zin zij duidelijk dat een Floriade geen commerciële insteek heeft, zie voorts het betoog van de heer Fleuren. Verder werden zorgen geuit met betrekking tot het tempo van voorbereiding. Projectdirecteur Henk Meijer meldde dat zeer binnenkort een uitvoeringsbesluit door het Almeerse college zal worden genomen. Andere elementen die aan de orde kwamen, betroffen de betrokkenheid van het basisonderwijs, het IVN, de toegankelijkheid voor senioren, het inkoopbeleid en de aandacht voor kunst/cultuur.

FLORIADE 2012 TOPEVENEMENT IN EEN TOPREGIO

Presentatie 26 februari 2015
drs. Peter Fleuren

EVEN VOORSTELLEN

Peter Fleuren:

- Bedrijfseconoom
- 1979 – 2001: Zelfstandig Ondernemer
- 2002 – 2014: Wethouder Economische Zaken en Financiën
- 2014 – heden: Algemeen Directeur van NLW Groep



Floriade in 2012 te gast op Greenpark Venlo

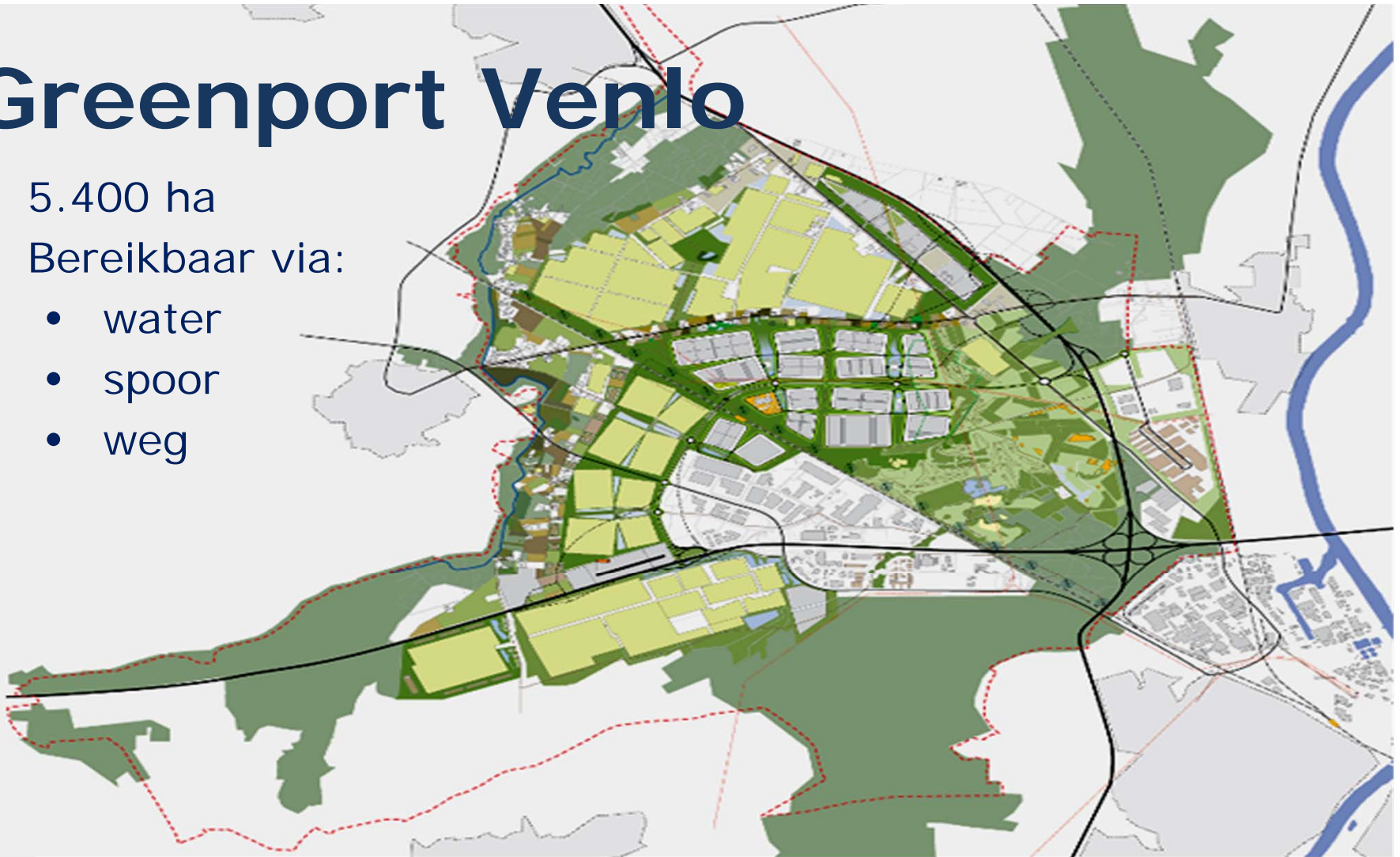
STRUCTURELE BESTEMMING IS LEIDEND

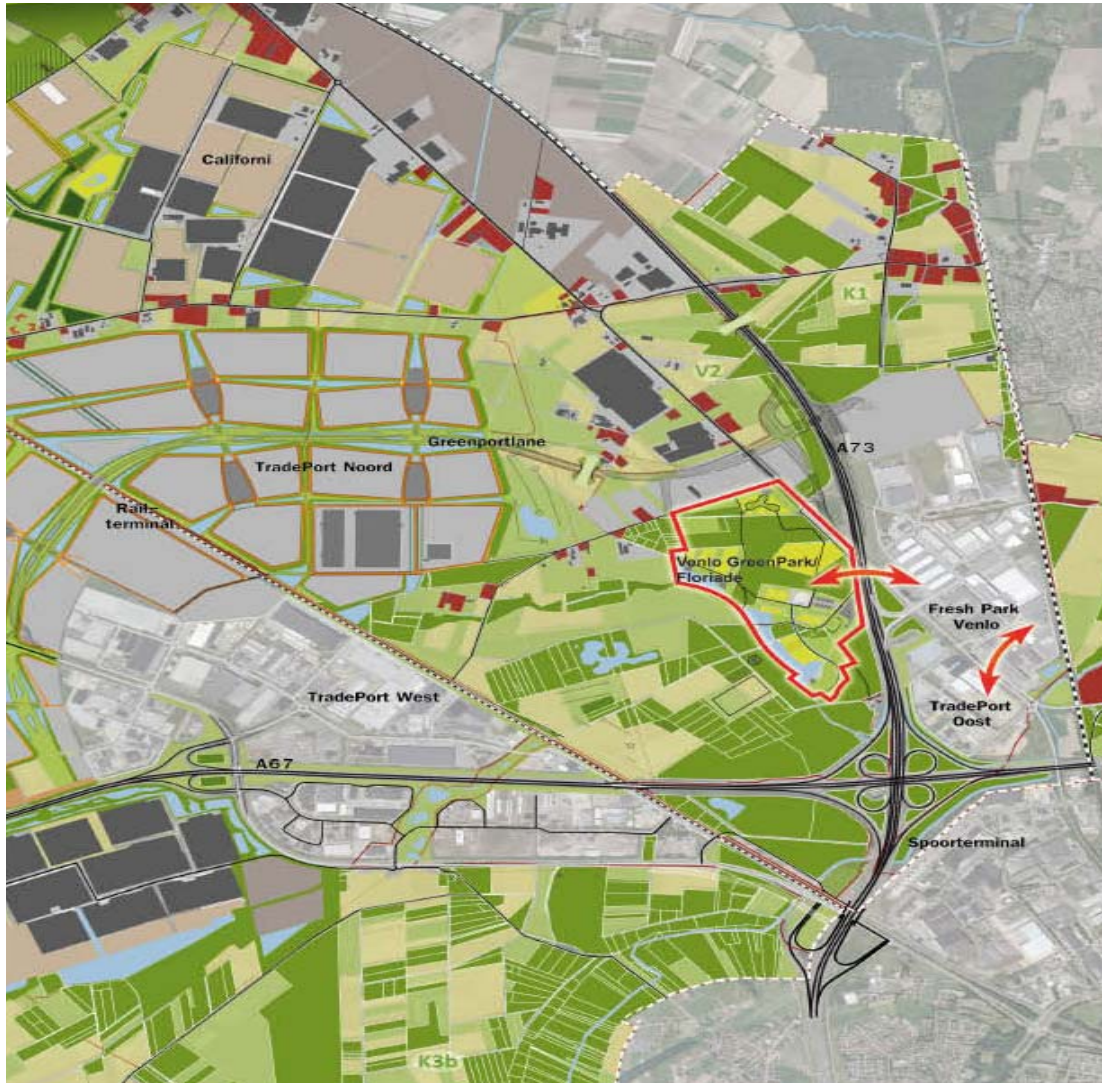
- Grootste en meest gevarieerde tuinbouwgebied van Europa
- > 20.000 bedrijven
- Sterke groep innovatieve MKB-ers
- Al vele jaren de logistieke hotspot van NL
- 30 miljoen consumenten binnen 100 km



Greenport Venlo

- 5.400 ha
- Bereikbaar via:
 - water
 - spoor
 - weg





In het hart van
Greenport Venlo

**Venlo
GreenPark**

Chiswick Park - Enjoy Work





DOELSTELLINGEN

Waar deden we het voor?

Idee voor Floriade ontstond 2000-2002

Doel:

- Regio Noord-Limburg profileren
- Innovatie en economie stimuleren
- GreenPark: bedrijventerrein van de toekomst
- Versterken ondernemersklimaat
- Business to business contacten bevorderen

Deze doelstellingen zijn gerealiseerd.

We hebben een uitstekende Floriade gehad.

REGIO BRANDING

DOEL:

Noord Limburg op de kaart zetten als
DE KENNISREGIO
van intensief en duurzaam
produceren van voedsel

RESULTAAT:

Floriade 2012 in top tien belangrijkste evenementen van
de wereld
Meer dan 1000 zakelijke evenementen en
57 handelsdelegaties

Spin-off: promotie

Wat leverde de Floriade verder op?

Internationale naamsbekendheid

Veel buitenlandse delegaties

- 100 hoogwaardigheidsbekleders

- 2 a 3 delegaties per week

- 55 interessante contacten

Export voor regionale bedrijven

Delegaties blijven zich melden

Spin-off: innovatie

Wat leverde de Floriade verder op?

Innovatie en kansen

Nieuwe ideeën, nieuwe investeringen

Meer dan 100 innovatieve ideeën

50 concreet uitwerken;

10-15 mln investering, 100-150 mln rendement

Samenwerking tussen ondernemers

‘Peel en Maas innoveert’

Belangstelling bij 30 investeerders Klavertje Vier
(agro en industrie/logistiek)

Spin-off: economisch

Wat leverde de Floriade op?

Groei in toerisme (SPNL)

Ondernemers tevreden

25% meer omzet verblijfsaccommodaties

13% meer omzet horeca

Monitor Buck Consultants

54% ondernemers meer omzet dan in 2011

95% hotels meer omzet dan in 2011

11% meer vakanties in Noord-Limburg

17% meer buitenlandse gasten

Meer rendement

34% ondernemers MKB heeft direct voordeel gehad

Opbrengst toeristenbelasting boven raming

Spin-off: werkgelegenheid

Wat leverde de Floriade verder op?

Regionale investeringen twv 200 miljoen

Veel incidenteel werk voor regionale bedrijven

Bouw, architectuur, installatietechniek, vervoer

Kansen voor mensen met een achterstand

Tijdelijk werk voor cliënten Werkplein

1,4 miljoen bespaard op uitkeringen

60% doorgestroomd naar nieuwe baan

Spin-off: overig

Dankzij de Floriade:

Infrastructuur versneld aangelegd

A74, Greenportlane, wegen en fietspaden

Investerings in centrum Venlo

Venlo GreenPark ligt klaar

Innovatoren, Villa Flora, tijdelijke paviljoens

Campusontwikkeling

Betere samenwerking regio

Projecten euregio

Agropole, FoRWaRD, Region Ohne Grenzen

Financiën

De Floriade heeft ook wat gekost

7 oktober 2012: Floriade sluit

Ruim 2 miljoen bezoekers

Verwacht resultaat parkexploitatie – 9 mln

Verkoop van tijdelijke activa aan Venlo GreenPark

2013 november: Eindbalans

Resultaat parkexploitatie – 9,4 mln

Overeenkomst tijdelijke activa + 3,95 mln

Totaal resultaat Floriade BV – 5,45 mln

Financiën

Oorzaken tekort

Economische neergang en koopkrachtverlies

Tegenvallende weersomstandigheden

- > Minder opbrengst kaartverkoop
- > Minder horecabestedingen
- > Minder parkeeropbrengst
- > Extra kosten
 - * Marketing
 - * Ontmanteling park
 - * Rente kredietfaciliteit

FLORIADÉ Bijeenkomst ondernemers Peel en Maas over spin off van wereldtuinbouwexpositie

‘Dik vijf miljoen te kort, so what?’

Het resultaat van de Floriade is niet enkel kommer en kwel. Ondernemers uit Peel en Maas kwamen woensdag bijeen om naar elkaars successtory's te luisteren.

door **Gertie Driessen**

Tot voor kort kende een aantal ondernemers uit Peel en Maas elkaar niet eens. Een handelsmissie naar Turkije, waarvoor de contacten op de Floriade werden gelegd, bracht daar verandering in. Nu werken de Panningse bedrijven Innoplus (klimaattechniek) en Gofely (koelinstallaties), samen aan de ontwikkeling van een duurzaam verwarmingssysteem voor varkensstallen. Met de Baarllose boom- en fruitkweker Han Fleuren sloot Gofely een andere deal. Potentiële klanten mogen voortaan bij Fleuren de koellust all-in bekijken en krijgen niet langer een filmpje voorgeschoteld. Een paar maanden geleden wist de Baarlonaar niet eens dat zijn installatie van een naburig bedrijf kwam. In Turkije sleet Patrick van Vugt van Gofely en passant drie injectie-luchtvriezeraan visverwerkingsbedrijven. Fleuren heeft goede hoop dat hij minitrees in Istanboel mag leveren. De boodschap is duidelijk deze avond. De Floriade heeft heel wat méér opgeleverd dan alleen een tekort van dik vijf miljoen. Op dat negatieve aspect wordt continu gehamerd, vinden de ondernemers. Vandaar dat ze de andere kant eens voor het voetlicht willen brengen. Tuinarchitect Ves Reijnders heeft veel Floriade-bezoekers weten te charmeren met zijn zwemvijver en is al maanden bezig met de aanleg van dergelijke waterpartijen in tuinen. „We hebben de regio zo'n beetje gehad en zitten nu verder in het land. Onlangs kreeg ik het verzoek om de koninklijke tuinen van Bhutan te ontwerpen. Ik heb nog een stapel telefoonnummers liggen van *all over the world* waar ik niet eens aan toekom. Vijf miljoen te kort, so what? Je moet naar de lange termijn kijken. Als ik elke avond centen wil tellen, had ik fritesboer moeten worden.“



Het onderhoud op het Floriade-terrein werd gedaan door 'Noord-Limburgs Groen', een samenwerkingsverband van hoveniers.

archieffoto Lé Giesen

Wil Teeuwen van aspergegart Teboza heeft op de Floriade aardig wat consumentenkennis opgedaan. „De voorkeur van de consument blijkt per regio nogal te verschillen.

In Amsterdam willen ze rechte witte asperges in Limburg letten ze meer op smaak. Hebben ze liever goedkopere blauwe of kromme. We passen ons product nu per re-

gio aan.“ Vender heeft het bedrijf in honderd supermarkten demonstraties gegeven en „de vraag voor volgend jaar is al verdubbeld.“ De jonge Meijelse designer Ardie

van Bommel, die haar veldeuken op de tuinbouwexpo presenteerde, kreeg aandacht in landelijke kranten en magazines en stond een paar maanden later op een beurs in Milaan. Over de Floriade kan ze kort zijn: „Ik heb er alles aan te danken.“ Hoveniersbedrijf Herman Vaessen uit Maasbree richtte ten behoeve van de Floriade met twee andere bedrijven 'Noord-Limburgs Groen' op. Het samenwerkingsverband draait nog steeds en helpt vooral mensen met een afstand tot de arbeidsmarkt aan werk. Tuurlijk, het had nog beter gekund, erkennen de ondernemers. Ook wat hun eigen aanpak betreft. Maar wat vooral steekt, is het politieke gekissbis dat na afloop is ontstaan. Ralf Vaessen: „Er zijn kampen die meer kapot hebben gemaakt dan wij kunnen opbouwen.“

WAT HEBBEN WE GELEERD?

VERWACHTINGENMANAGEMENT

De Floriade kost geld en er zijn risico's

COMMUNICATIE

Communiceer de resultaten met voorbehoud

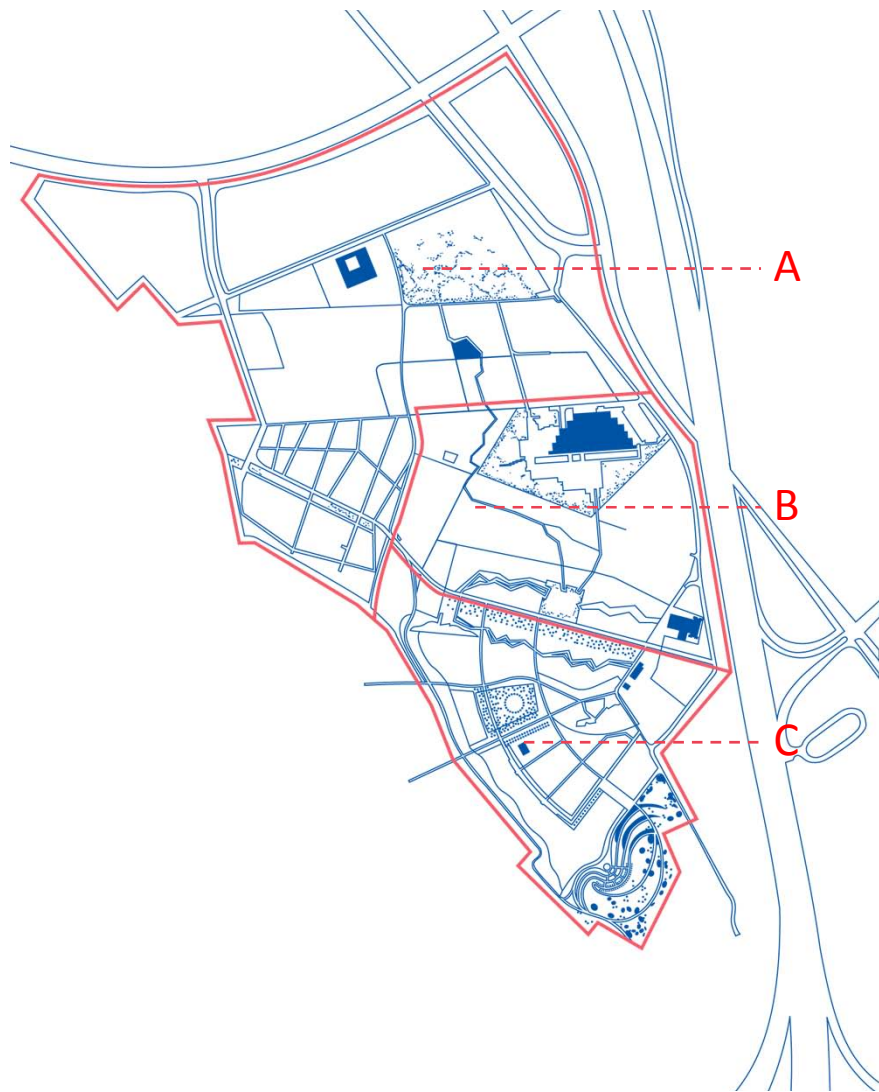
GOVERNANCE

Countervailing Power en korte afstand met risicodragers



Een hoogwaardig en inspirerend
business- en kennispark

Het plangebied



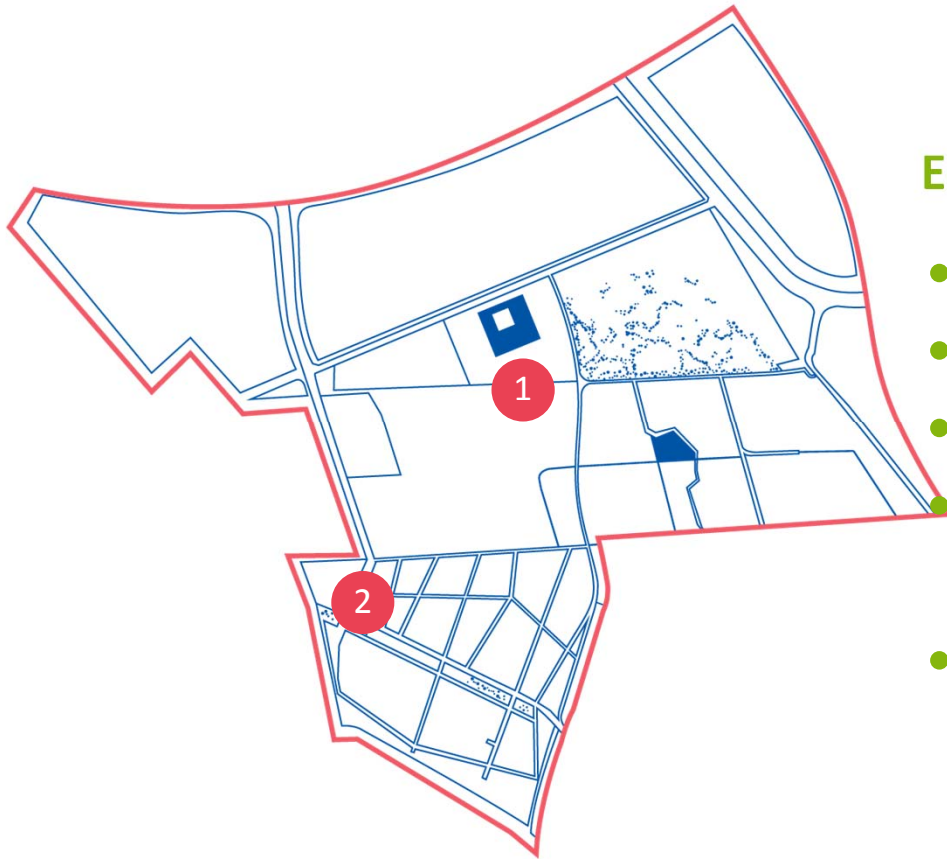
Centrum agrofoodbusiness

- Een aantrekkelijk businesspark
- Een toegesneden kennislandschap
- Quality of life

Businesspark

Een inspirerende werkomgeving



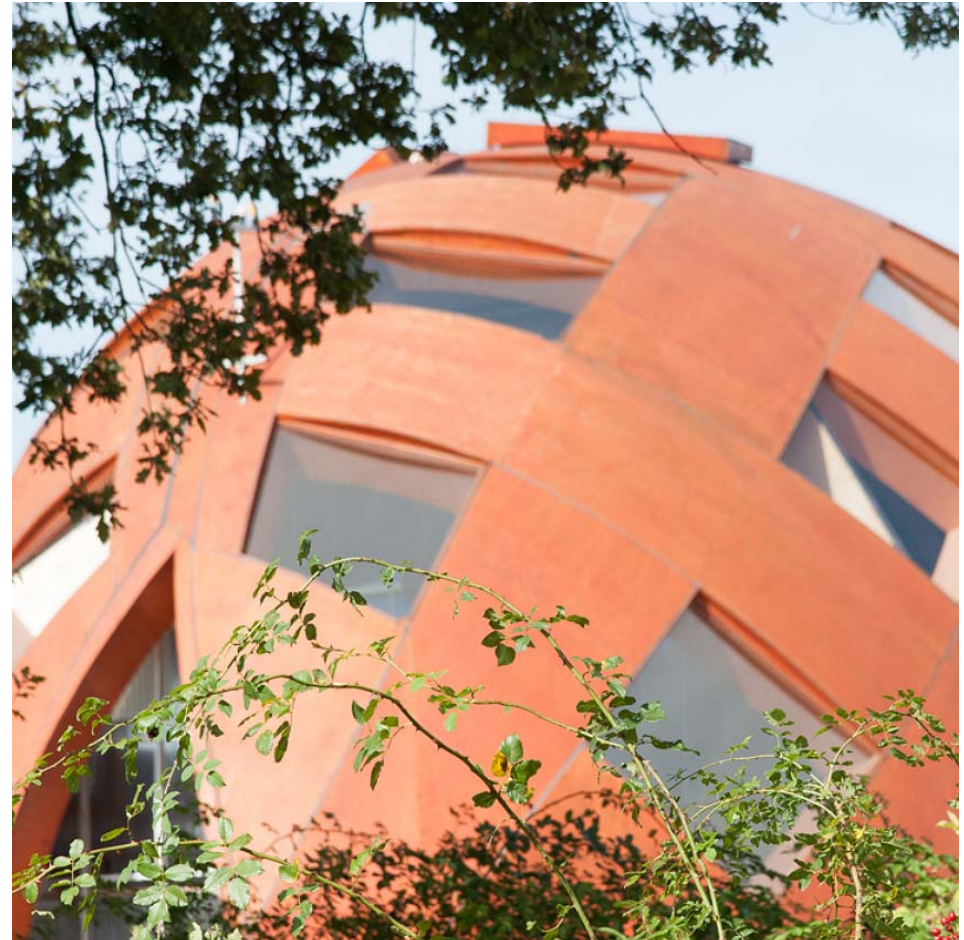


Een aantrekkelijk businesspark

- Diversiteit aan kavels
- Parkachtige omgeving
- Goed geoutilleerd
- Onlosmakelijk verbonden met kennislandschap
- Expertise benutten vanuit de campus



1 Aantrekkelijk business park

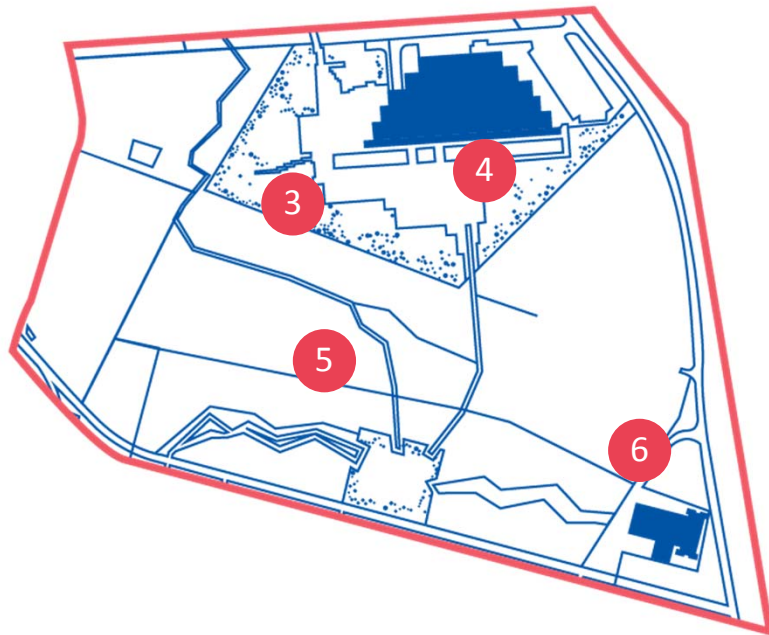


2 Inspirerende werkomgeving

Kennislandschap

Brightlands Campus Greenport Venlo





Een toegesneden kennislandschap

- Faciliteren van bedrijfsleven d.m.v. onderwijs, onderzoek en kennisoverdracht
- Laboratoria, proeflocaties, incubators en trainingsmogelijkheden
- Ruimte voor ontmoetingen tussen opleidingen, ondernemers en startende ondernemers



3 Kenniscreatie



4 Villa Flora



5 Onderzoeksfaciliteiten

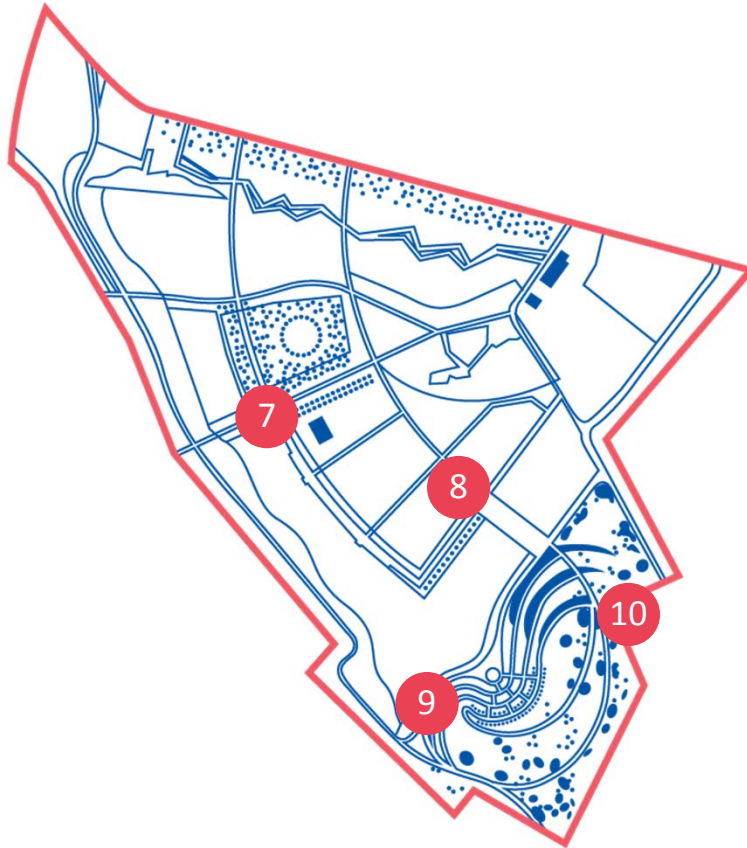


6 Innovatoren

Quality of life

Beleef het aanbod aan voorzieningen





Quality of life

- Inspirerend, gastvrij en levendig aanbod van voorzieningen
- Sport, recreatie, cultuur en verblijf
- Voor studenten, medewerkers en inwoners uit de regio
- Versterking van het campusconcept en een bijdrage aan de levenskwaliteit van de regio



7 Sportfaciliteiten



8 Verblijfsmogelijkheden



9 Cultuur



10 Recreatie

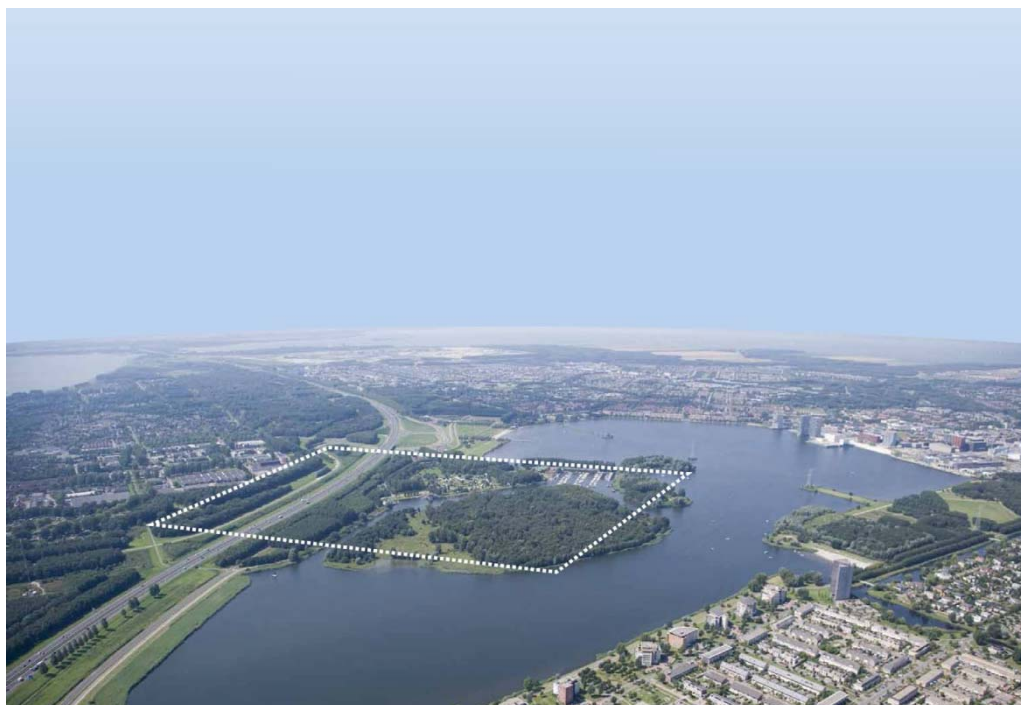


Venlo GreenPark
“Working & being well”

Floriade en Flevoland

Growing Green Cities: Living the Good Life

Genootschap Flevo
26 februari 2015



Floriade en Flevoland

Growing Green Cities: Living the Good Life

Genootschap Flevo
26 februari 2015



Floriade 2022

1. Gebiedsontwikkeling aan het Weerwater in Almere: Almere en RWS (verdubbeling A6).
2. Evenement in 2022: Almere en NTR.
3. Making of 2012 - 2022 met meerdere programmeerlijnen (o.a. jeugd, economie, internationaal, growing green cities).

Provincie focust primair op economische making of Floriade

Ambitie economische *making of*

1. Flevolandse bedrijven verbinden met de (inter)nationale AgroFood & Tuinbouw.
2. Flevolandse bedrijven en instellingen verbinden met bovenregionale partners.
3. Flevoland als proeftuin voor innovatieve *cross-overs*.
4. Imago Flevoland als nationale topregio AgroFood & Tuinbouw.
5. Positioneren regionaal bedrijfsleven en hoger agrarisch onderwijs.

Vanuit de urgentie:

Hoe voed je 9 miljard (stads)bewoners in 2050 duurzaam en gezond?

Rol en inzet provincie

- Naar een lerende economie (WRR 2013).
- Organiseer ontmoetingen (NTR 14/3/14).
- Trek Floriade breder dan Tuinbouw (Veerman 1/5/14).
- *Cross-over* sectoren maken deel uit van Floriade platform (Veerman 1/5/14).

Mogelijke cross-overs in AgroFood & Tuinbouw



Flevolandse parels

- NOP pootgoed; glastuinbouw; high tech
- Urk visverwerking; logistiek
- Dronten (bio)agroproductie; fruitteelt; hbo
- Lelystad logistiek; life sciences; biobased
- Zeewolde logistiek; onderstammenteelt
- Almere agro city engineering; hbo

Programma Floriade Werkt!

Tijdens *making of* periode 2015-2022 financiert de provincie een programma gericht op Feeding, Healthyng, Energizing en Greening the City:

- faciliteren demonstraties;
- faciliteren experimenten;
- organiseren (kleinschalige) themabijeenkomsten.

Het programma staat open voor alle bedrijven en instellingen, mits minimaal één Flevolandse partner.

Innovatiewerkplaats

Tijdens *making of* periode 2015-2022 faciliteert de provincie een *living lab* op het evenemententerrein:

- demonstratiecentrum van state-of-the-art innovaties;
- broedplaats van nieuwe ideeën;
- experimenteerruimte voor nieuwe ontwikkelingen;
- ontmoetingsplaats voor bedrijven en instellingen.

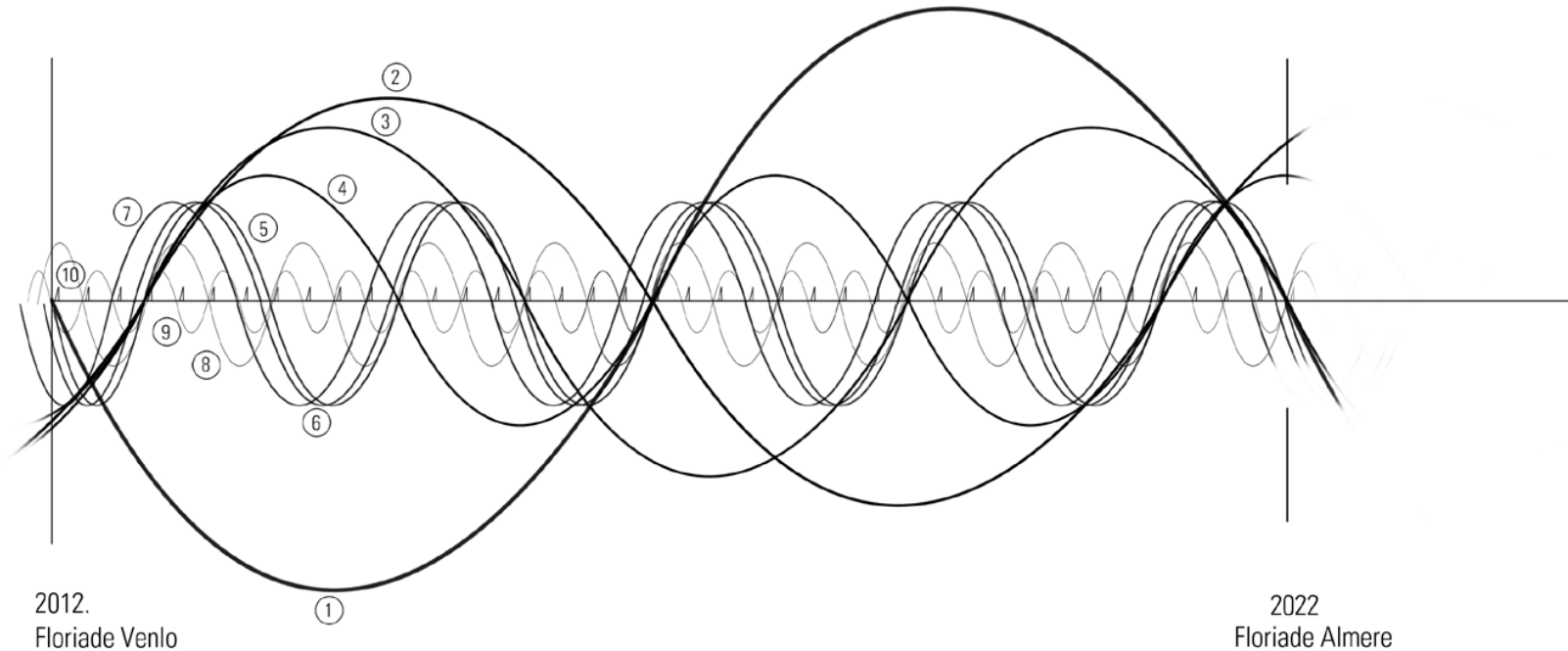
De werkplaats ontwikkelt zich op deze wijze gedurende komende jaren organisch en adaptief tot het paviljoen Floriade Flevoland.



Impressie Innovatiewerkplaats

Programmering in de Innovatiewerkplaats

1. FLORIADE, 10 JARENX1 2. VERKIEZINGEN, 4 JARENX2 3. TRIENNALE, 3 JARENX2 4. BIENNALE, 2 JARENX2 5. FILMFESTIVAL, 1 JAARX8



6. OOGSFEEST, 1JAARX8 7. ONDERWIJSPROGRAMMA, 6 MAANDENX16 8. TENTOONSTELLING, 3-6 MAANDENX16 9. LEZINGEN EN DEBATTEN, 2 MAANDENX48
 10. JONGEREN OP GEWICHT, 1 MAANDX96

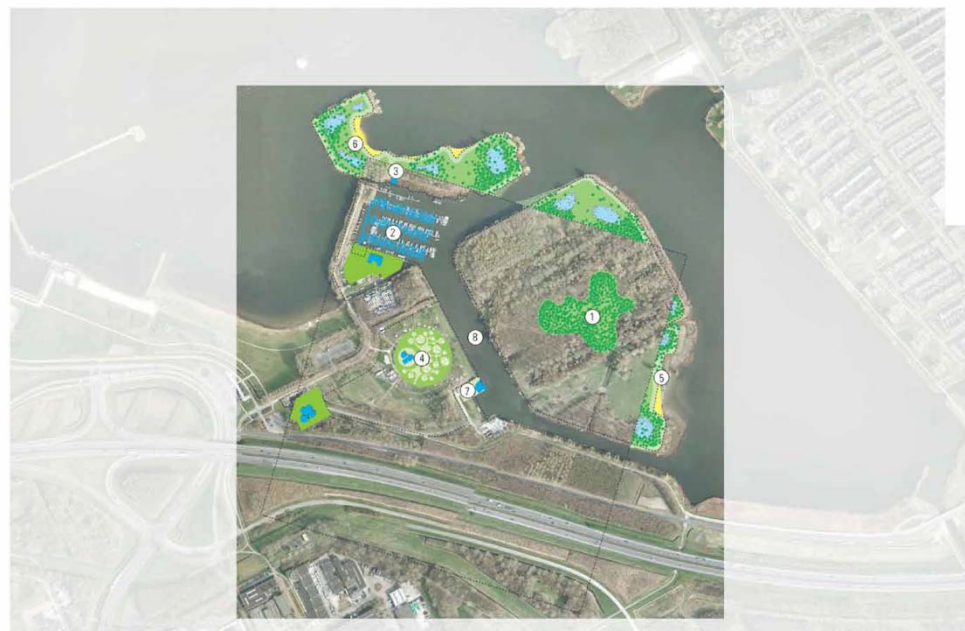
Intentieovereenkomst met Aeres-groep

1. Samenwerking in de innovatiewerkplaats.
2. Overname innovatiewerkplaats na evenement in 2022. Hiermee wordt kiem gelegd voor campusontwikkeling.



Intentieovereenkomst met Gemeente

Verwerving stuk grond om innovatiewerkplaats op te bouwen.



Intentieovereenkomst met Gemeente en Vrienden Van

Samenwerking in het Floriade paviljoen
(bezoekerscentrum)



Feeding the City

- Flevokust ontwikkeling: agrohub
- Sensor Based Farming
- Genenbank Fruitbomen
- Agro City Engineering



Healthying the City

- Lectoraat CAH: Natuurlijk en Gezond Samen Leven
- Personalized Food
- Medicinale cannabis



Energizing the City

- Geothermie glastuinbouw
- Lectoraat CAH: Duurzame Energie en Groene Grondstoffen
- Green Deal biobased bouwen
- CompoBouw



Greening the City

- Lectoraat CAH: Natuurlijk en Gezond Samen leven
- Nieuwe Natuur projecten: b.v. Voedselbos



Samenwerking nationaal





@floriadewerkt



floriadewerkt@flevoland.nl





***Medicinale Cannabis
op weg naar
Pijn Medicijn***

In Flevoland

Doel vandaag

- Inzicht in Medicinale Cannabis
- Kansen voor Flevoland

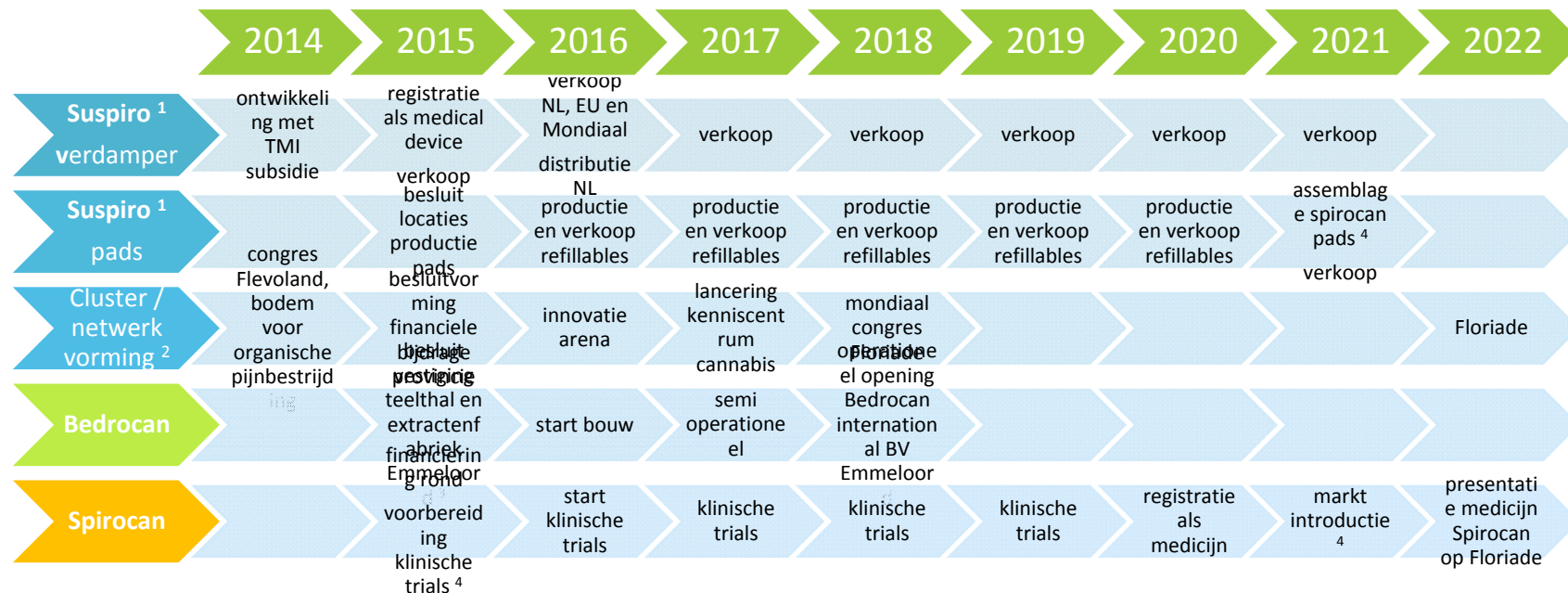
- *Filmpje:* <https://www.youtube.com/watch?v=SPARYQ6lXbE&noredirect=1>

Manja

- MS
- Patient MS
- Moeder 1x per maand naar meerdere koffieshops



Milestones clusterontwikkeling biobased industrialisatie medicinale cannabis



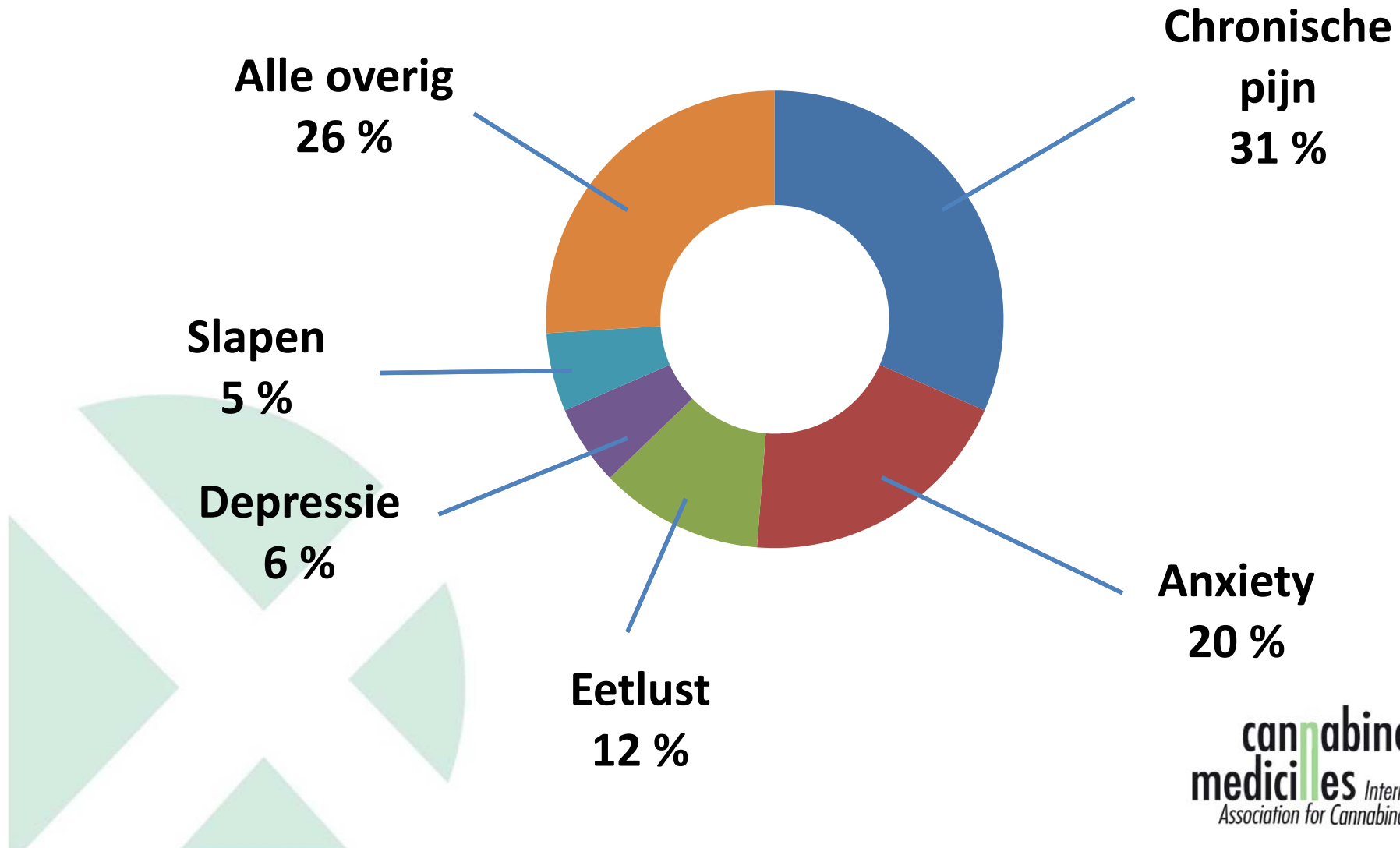
Een oud medicijn

- Veel variëteiten
- Veel toepassingen
- Veel ervaringen (good and bad)
- Veel meningen



Patient gebruik

Waar gebruik je cannabis voor (47 opties):



Medische toepassingen

MS en ruggemergschade

Spasticiteit en pijn

Kanker en Aids

Misselijkheid, braken, eetlust

Chronische neuropathische pijn

Pijn afkomstig van beschadigde zenuw

Gilles de la Tourette syndrome

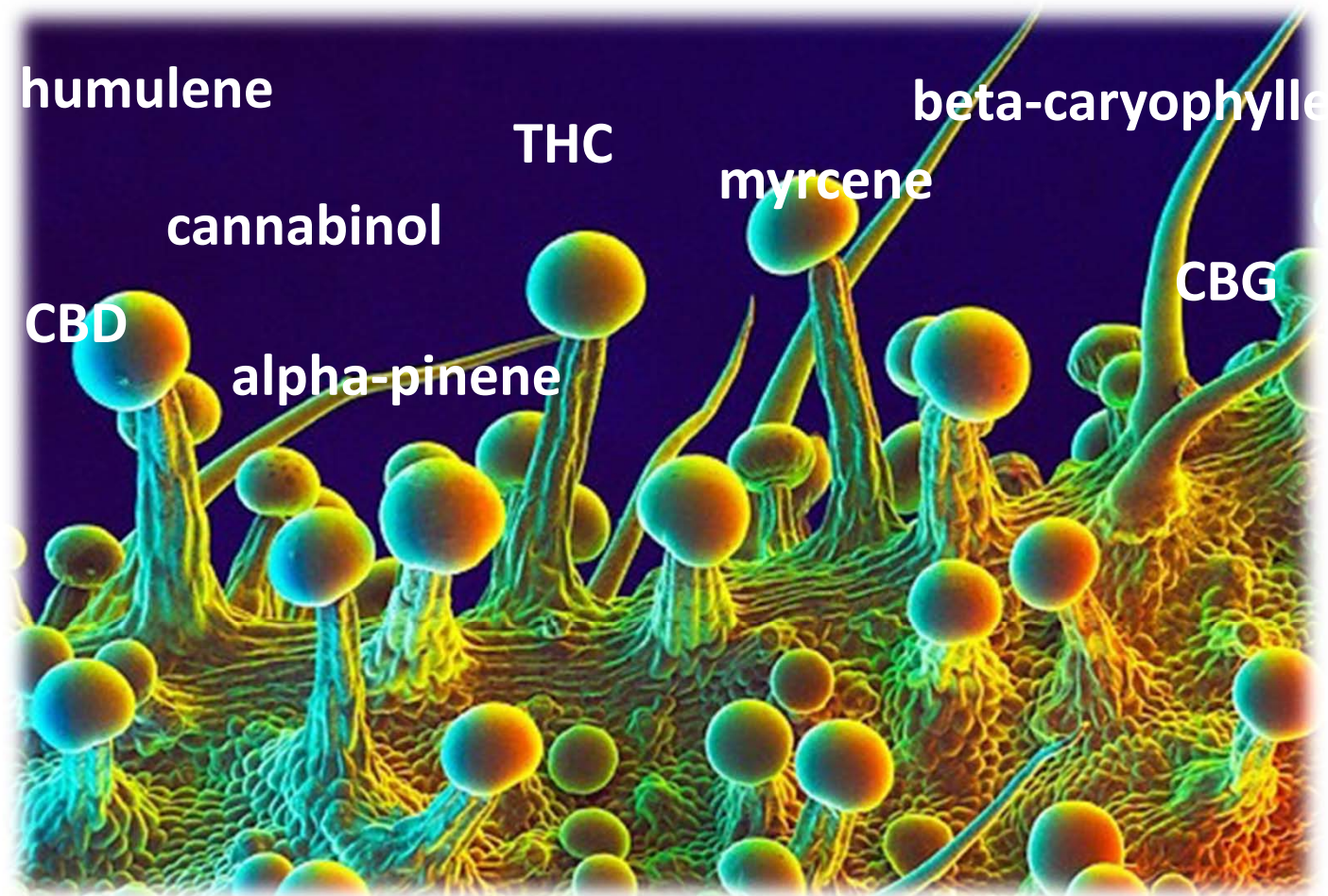
Tics

Glaucoom

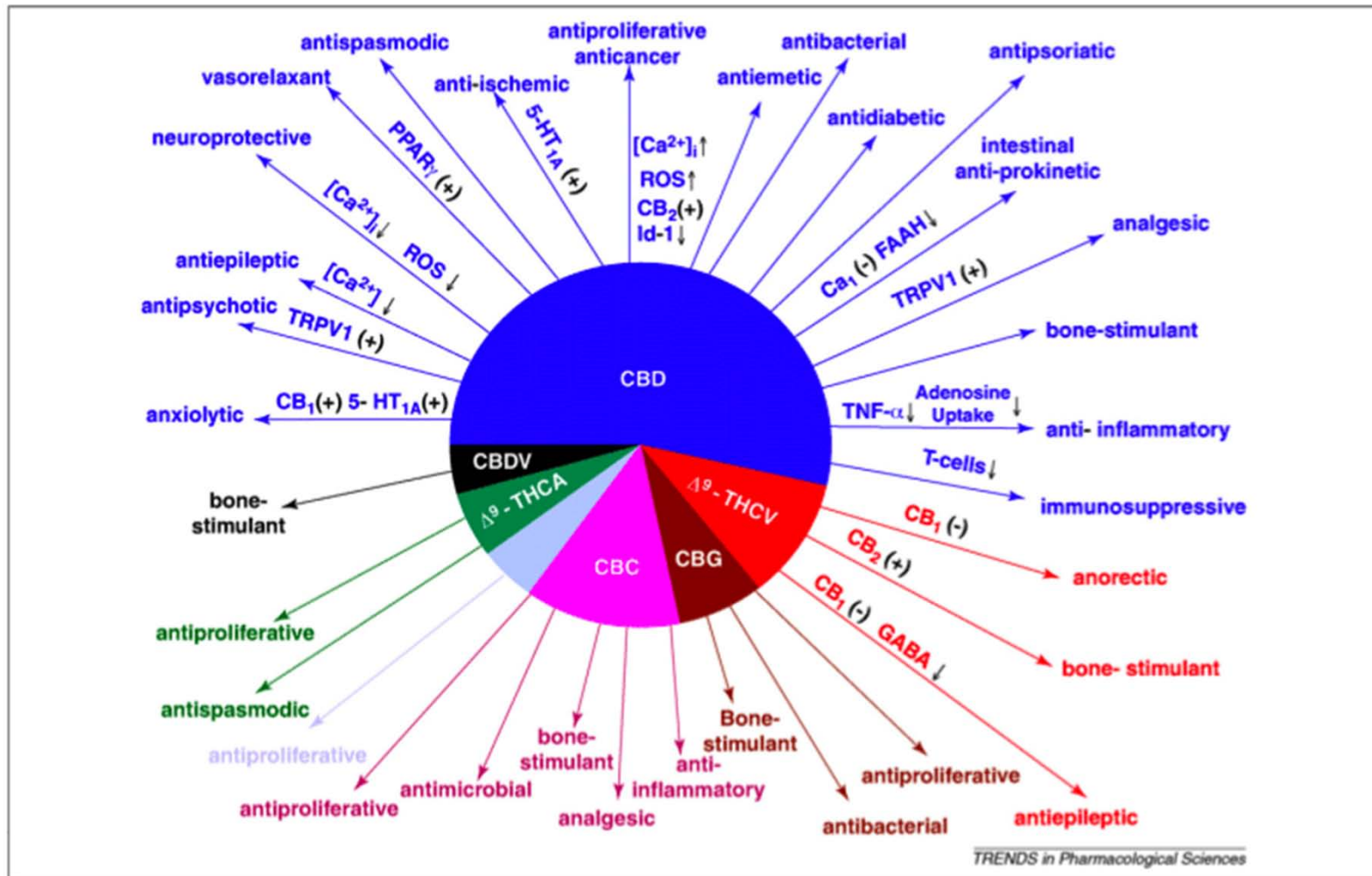
Therapie-resistent

Toenemende wetenschappelijke kennis over werking

Many active components at receptor level



Toenemende kennis over bestanddelen



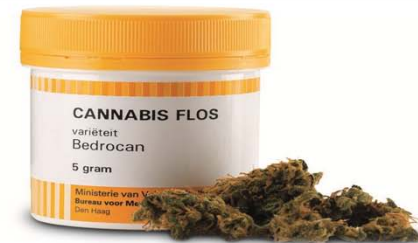
Toenemende acceptatie

- Austria
- Belgium
- Czech republic
- France
- Germany
- Israel
- Luxembourg
- Netherlands
- Portugal
- Spain
- US – various states (but not fed.)
- Canada
- Zuid Afrika
- Australie

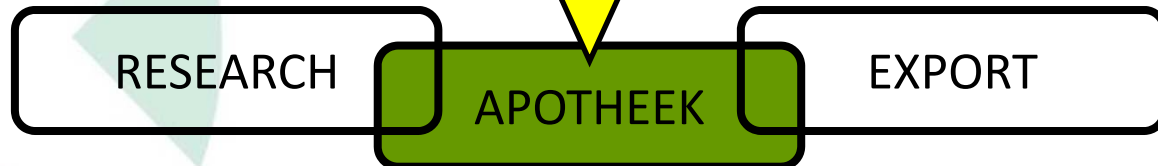
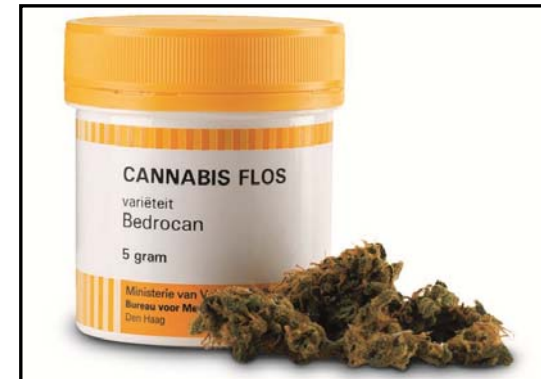
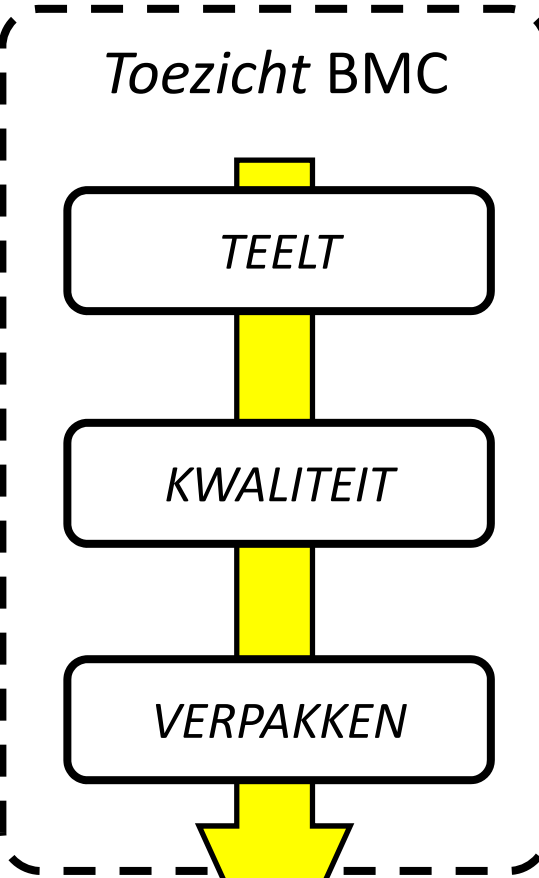


Geschiedenis in Nederland

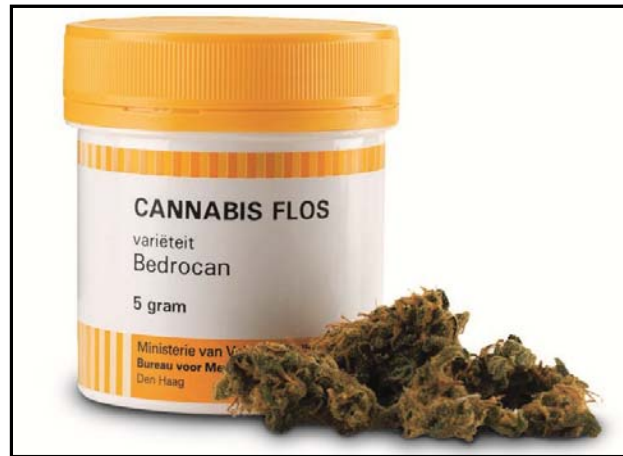
- In apotheek sinds 2003
- Levering door ministerie VWS
- Voor medicinale en wetenschappelijke toepassing
- 1 teler: Bedrocan BV
- Geen standaard toediening
- Geen standaard dosering



Productie keten NL



Bedrocan: een betrouwbare bron



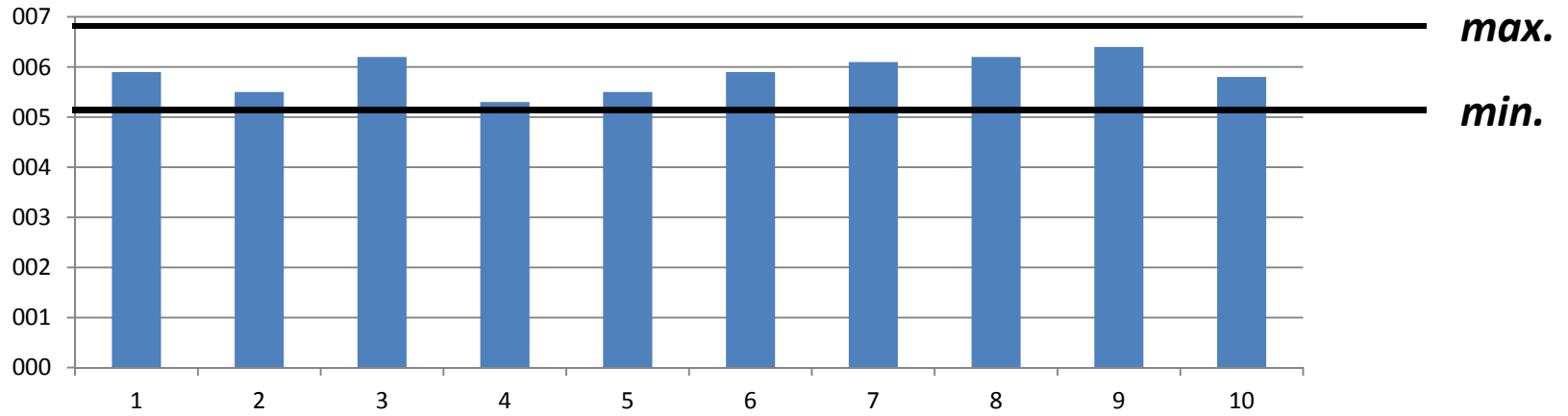
Bedrocan: Meerdere variëteiten

Variëteit	THC	CBD	Type
Bedrocan®	22	-	sativa
Bedrobinol®	14	-	sativa
Bediol®	6	8	sativa
Bedrolite®	-	9	sativa
Bedropuur	23	-	indica
Bedica®	14	-	indica

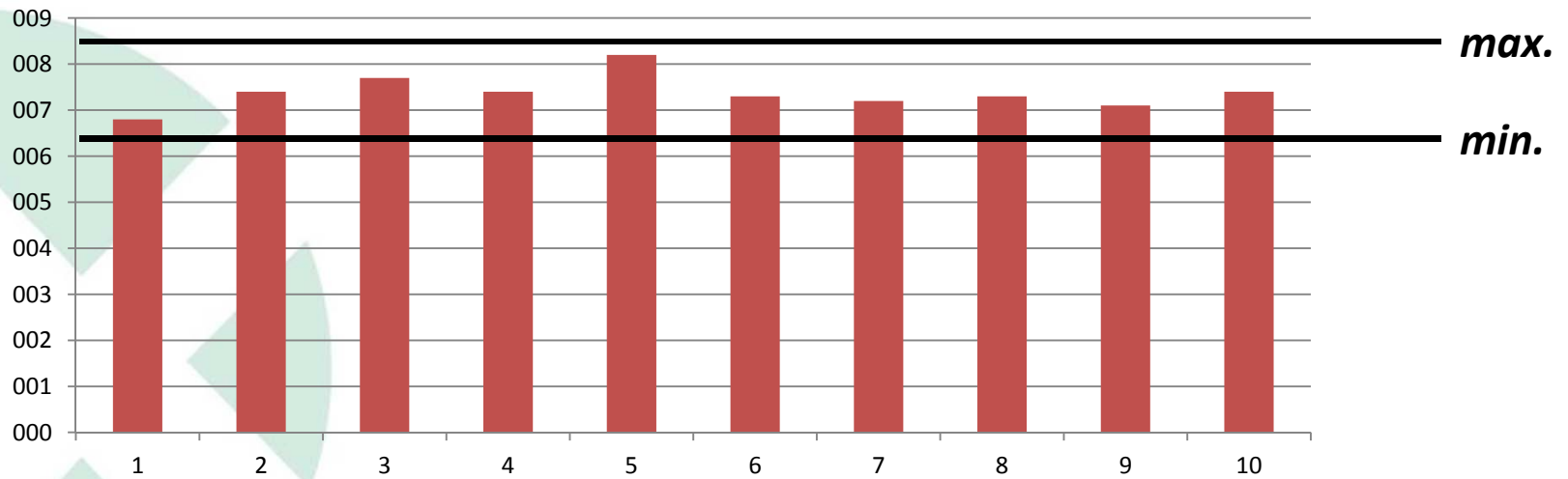
In % van het drooggewicht

Bedrocan: Stabiele samenstelling

THC



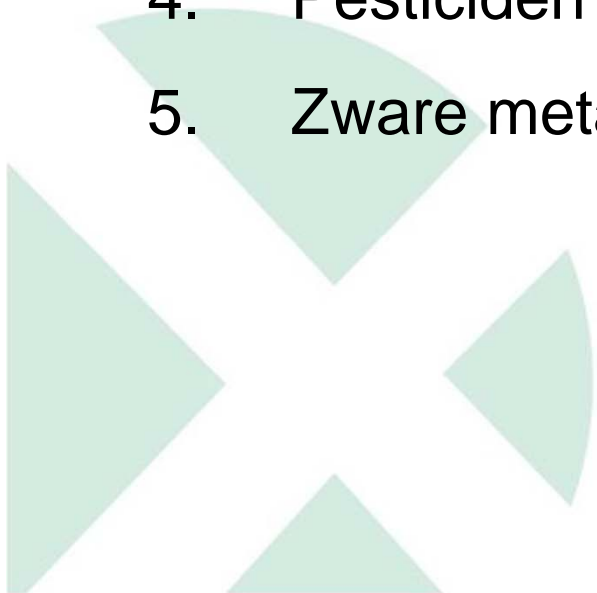
CBD



Bedrocan: Betrouwbare kwaliteit

Kwaliteitscontrole

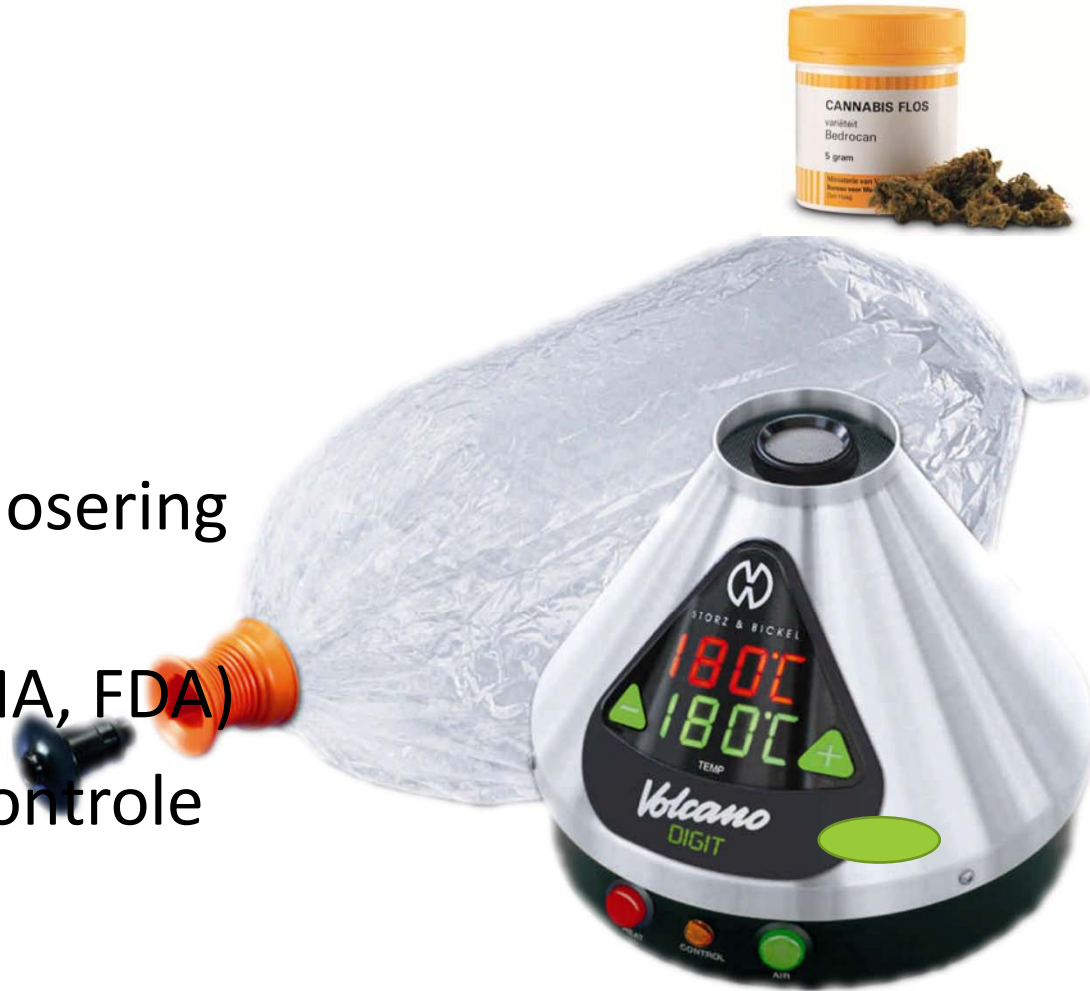
1. Cannabinoiden en terpenen
2. Vocht
3. Bacterien en schimmels
4. Pesticiden
5. Zware metalen



Maar...huidige 'beste' toepassing

niet klant-vriendelijk voor de patient

- Duur
- Groot
- Table top
- Geen standaard dosering
- Niet als medicijn geregistreerd (EMA, FDA)
- Arts heeft geen controle



En...Imago probleem....



Nodig: Registratie als Medicijn

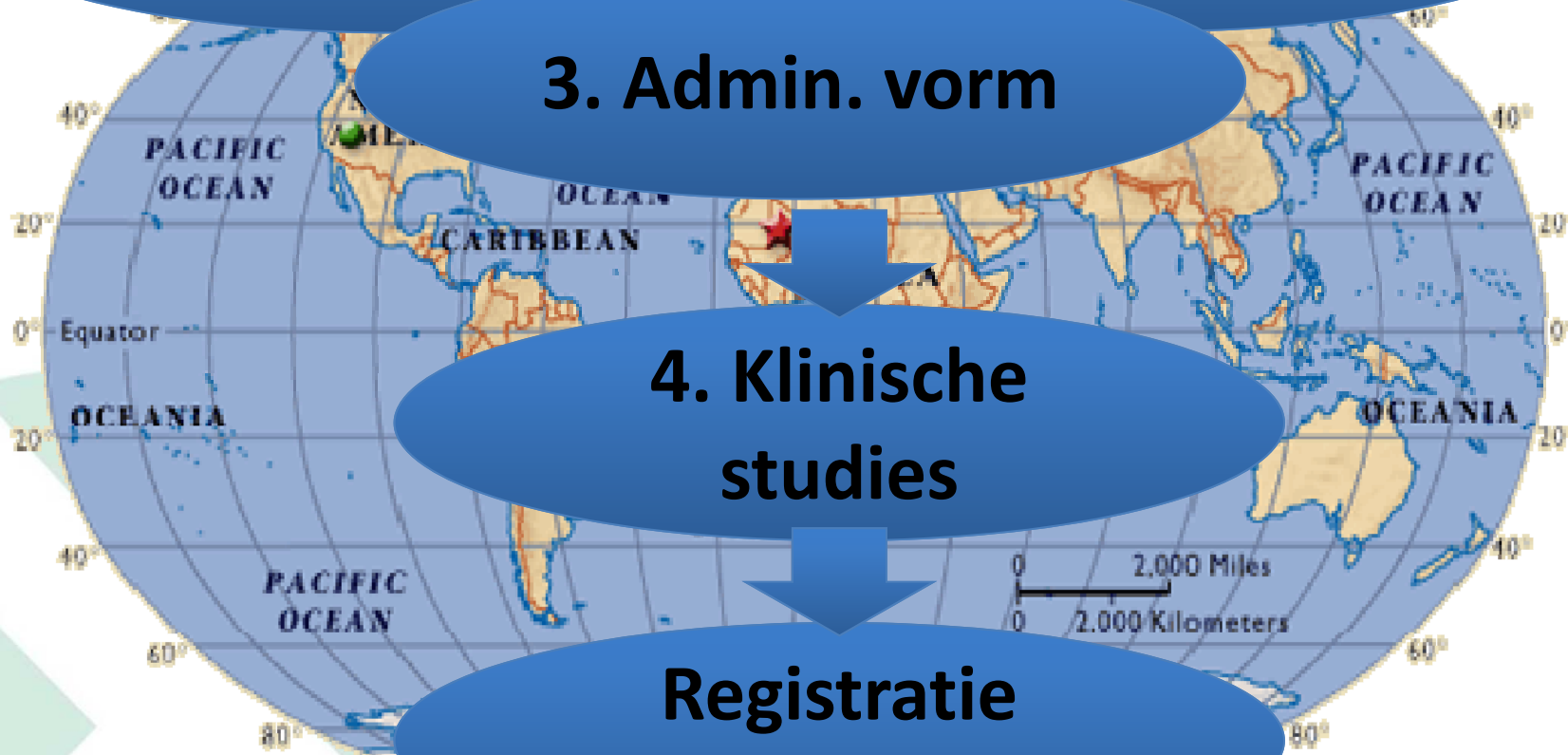
**1. Doseer
eenheid**

2. Placebo

3. Admin. vorm

**4. Klinische
studies**

**Registratie
EMA/FDA**



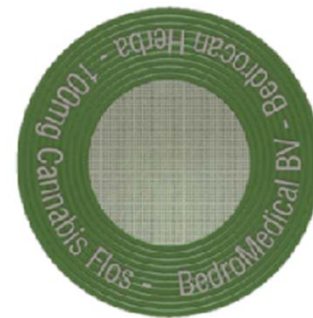
Oplossing:



Deliverables

Registered prescription drug
(pain medicine in a pad)

Certified
Handheld
Portable
Vaporizer



**Standardized dose
& quality in pad**
+
Certified Vaporizer
+
Clinical Trials

De Cannabis-pad

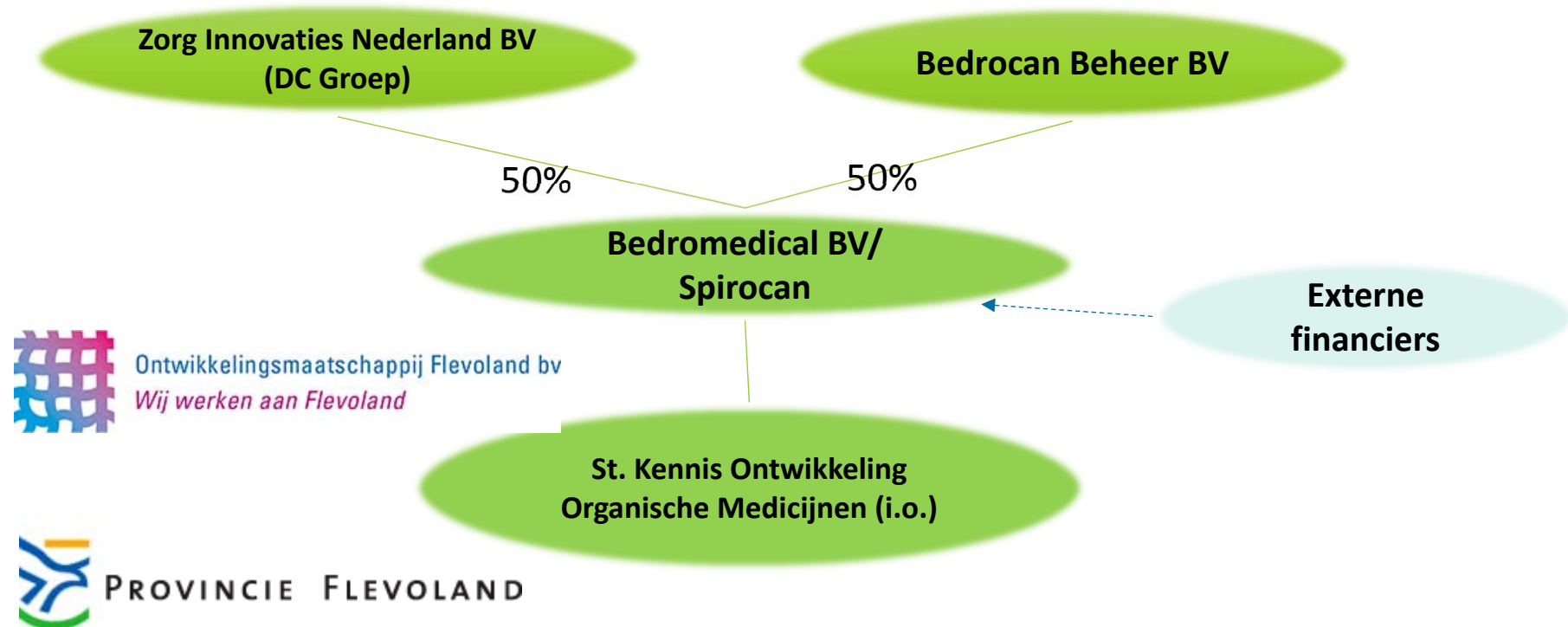


- 50-100 mg gemalen Cannabis (alle soorten)
- Voor eenmalig gebruik
- Luchtdicht verpakt
- Shelf-life minimaal 1 jaar
- Bio-degradable

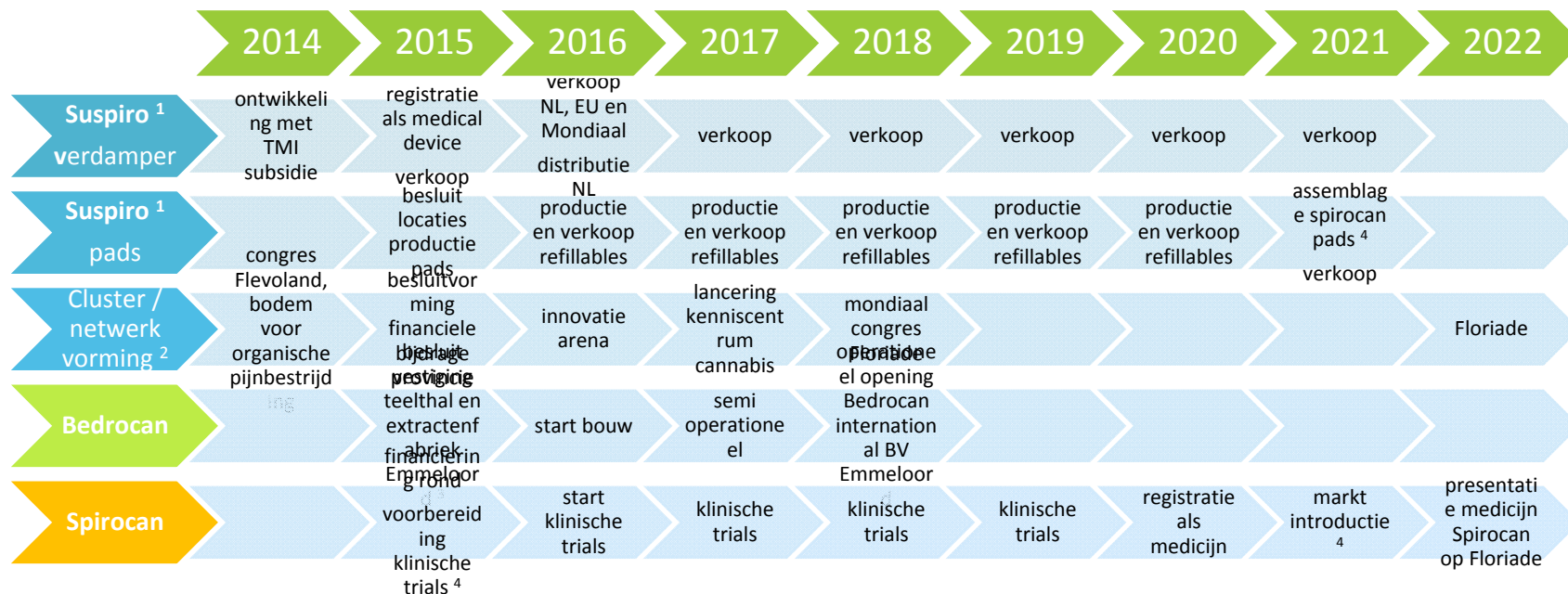
Wat er gebeuren moet

- Ontwikkeling verdampers (klaar 2016)
- Klinische studies (2016-2019)
- Registratie (2018-2020) voor neuropathische pijn
- Teeltfaciliteit voor grondstof en extracten
- Kennisontwikkeling en verbinding met instituten
- Investment partners (NL/EU/USA/Asia?)

Partners



Milestones clusterontwikkeling biobased industrialisatie medicinale cannabis

Flevoland

- Vestiging Bedromedical (Almere)
 - Management, Sales, Marketing, Administratie, Finance
 - *Kantoorbanen*
 - *Verbinding naar buitenland*
 - *Export en partnering kansen*
- Bedrocan teelt faciliteit (Kans: zeer hoog, Zeewolde??)
 - Toelevering grondstof medicijn voor wereldwijde export
 - Toelevering extracten aan farmacie
 - *Banen in teelt, productie, kwal. Mgt, distributie*
- St. Kennis Ontwikkeling Organische Medicijnen i.o.
 - Clinical trials
 - Kennis verspreiding
 - R&D
 - Samenwerking kennis instituten
 - *Kennisontwikeling*
 - *Verbinding Agro – Life Sciences - Healthcare*
- Showcase Floriade 2022
 - *Bio Based Industrialisatie Medicinale Cannabis*

Dank U

- vragen